

CALLE DE LA LUNA

BLOQUE 1

PL. SEGUNDA

VIVIENDA B

SUPERFICIE UTIL ..... 59,65 m<sup>2</sup>

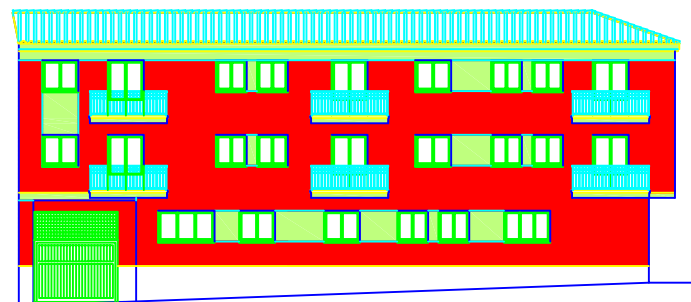
SUPERFICIE CONSTRUIDA ..... 70,00 m<sup>2</sup>

Este documento no tiene valor contractual y todo su contenido es meramente Informativo.

E= 1:100

# CONSTRUCCIONES CÁCERES Y GARCÍA, S.L.

14 Viviendas, Garajes y Trasteros de VPO en C/ Molino c/v a C/ La Luna de Íscar (Valladolid)



ALZADO CALLE LA LUNA